



□□□□□□□□□□□□□□□□□□□□

□□7□8□12□□□□□□□□□□7□8□17□□□□□□□□

□□□□□□□□□□□□□□□□□□□□□□□□□□□□□□□□

□□□□□□□□□□2025□GW□□□□□□□□□□

□□□□□□□□□□□□□□□□□□

□□6□8□10□□□□□□□□□□6□8□15□□□□□□□□

□□□□□□□□□□□□□□□□□□□□□□□□□□□□□□



□□6□8□16□□□□□□□□□□□□□□

□□□□□□□□□□2024□GW□□□□□□□□□□



□□□□□□□GW□□□□□□□□□□□□

Open 川口・鳩ヶ谷展示場 ダイワハウス



設計図書に基づき描き起こしたもので、実際とは多少異なる場合があります。

9/16(土)オープン



Plan

1階床面積：102.16㎡ (30.90坪)
2階床面積：106.70㎡ (32.27坪)
3階床面積：87.25㎡ (26.39坪)
延床面積：296.11㎡ (89.57坪)

skye3

125x2-31-1



オープン◆令和5年9月16日(土)

ご来場頂いたお客様にささやかなプレゼントをご用意してお待ちしております。

※アンケートにお答え頂いた方が対象です。
※未成年の方のみのお来場は対象外となります。
※1家族1つの提供となります。



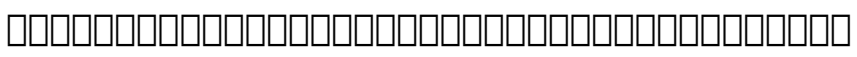
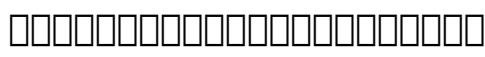
設計図書に基づき描き起こしたもので、実際とは多少異なる場合があります。

お客様の個人情報の利用目的について/弊社は、個人情報保護法を遵守し、弊社または弊社グループ企業が行う次の事業 ① に関するご案内・ご案内、契約の開始・履行、アフターサービスの実施、お客様への連絡・通知、新しい商品・サービスの開発、およびお客様は有益と思われる情報の提供などのために、お客様の個人情報を利用させていただきます。
① 住宅、リフォーム、賃貸住宅、マンション、商業店舗開発、建築、不動産分譲、不動産仲介、買付・売却代行、損害保険代理店、ホテル、インテリアなどの事業



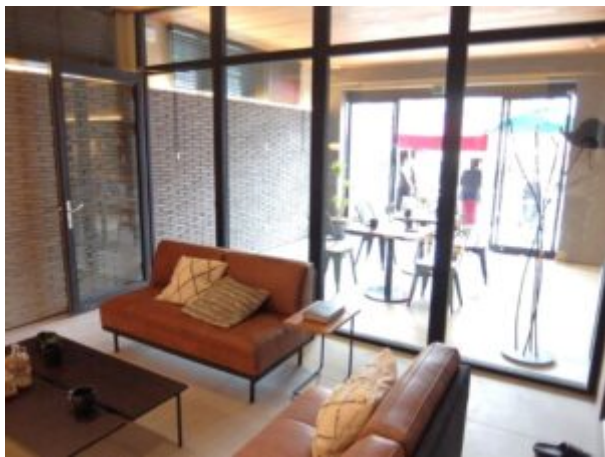
大和ハウス工業株式会社 埼玉東支店
埼玉県越谷市新越谷2丁目17番地10 〒343-0857
Tel 048-987-3111 Fax 048-987-3257
建設業許可番号・国土交通大臣許可(特-2)第5279号
宅地建物取引業者免許番号・国土交通大臣(16)第245号
(一社)不動産協会会員 / (公社)首都圏不動産公正取引協議会加盟
www.daiwahouse.co.jp
森林資源取組使用

お問い合わせは 住宅営業所
Tel 0120-764-111
営業時間：10:00～18:00/火・水曜日定休
資料請求は www.daiwahouse.co.jp









□□□□□□□□□□□□□□□□□□□□□□□□□□□□□□□□

□□□□□□□□□□□□□□□□□□□□□□□□□□□□□□□□♪

□□□□□□□□□□□□□□□□□□□□□□□□□□□□□□□□

□□□□□□□□□□4□5□□□□□□□□□□□□□□□□□□□□□□□□□□□□□□□□

□□□

□□□□□□□□□□2□3□□□□□□□□□□□□□□□□□□□□□□□□□□□□□□□□

□2□3□□□□□□□□□□

□□□□□□□□□□□□□□□□

□□□□□□□□□□□□□□□□□□□□

□□□□□□□□□□□□□□□□

□□□□□□□□□□□□□□□□□□□□□□□□□□□□□□□□

□□□□□□□□□□□□□□□□□□□□□□□□□□□□□□□□

□□□□□□□□□□□□□□□□□□□□□□□□□□□□□□□□ □

欧米※の水

カルシウムイオン
マグネシウムイオン

硬度 200mg/L 以上

日本の水道水

硬度 60mg/L 前後

ミウラの軟水

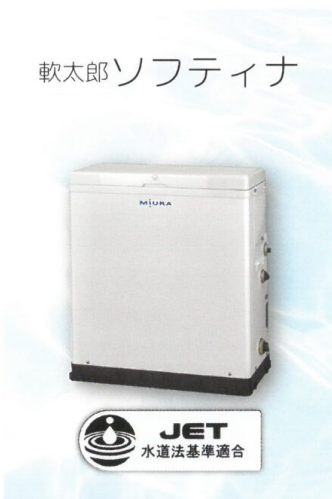
ほぼ検出されないレベル

硬度 1mg/L 以下

欧米※に比べると軟水の国と言われる日本ですが、水道水中に含まれる硬度成分は全国平均で60mg/L。約半世紀に渡り軟水器の研究を続けてきたミウラの軟水器では、硬度成分を限りなくゼロ（1mg/L以下）まで取り除き、非常にハイレベルな軟水を生み出します。

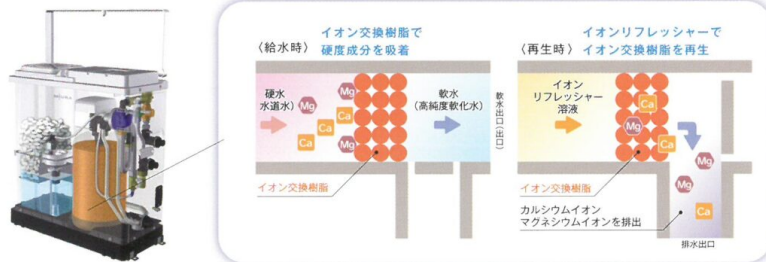
※ロンドン・パリ・ミラノ・ラスベガスなど

機能はフロスペック、サイズは家庭仕様
国内生産で安心安全の家庭用軟水器



(第三者認証品・水道水直結減圧弁内蔵仕様)
※別途取付工事・試運転費用が必要となります。
※自家用井戸水ご使用の場合は別途ご相談ください。
●本体/幅 730×奥行 335×高さ 770mm
●重さ/ 48kg

イオン交換樹脂を使った家庭用軟水器



全自動制御で安心供給

自動制御で、定期的にイオン交換樹脂を再生します。旅行など長期間使用しないときは自動洗浄機能で内部の衛生状態を保持するので安心です。

屋外設置の省スペース化を実現

旧型に比べ、24% 小型になり、出入り口以外の配管を内蔵したスマートなデザインで、見た目の圧迫感を減少しています。

保証

快適な軟水生活の継続には「軟水ライフ・ハッピー契約」が必要となります。15年の契約期間中は、修理、部品交換、消耗品の提供など、ミウラが責任をもってアフターメンテナンスを行います。



無料のお試しも承っております。興味のある方はダイワハウス担当者または三浦工業担当者までお問い合わせください。

製造元 三浦工業株式会社 <https://www.nansui.jp/> (詳しくはホームページをご覧ください)
愛媛県松山市堀江町7番地 〒799-2696 0120-082-184 受付時間/平日 9:00 ~ 12:00 13:00 ~ 17:00

大和ハウス工業株式会社

本社 大阪市北区梅田3丁目3番5号 〒530-8241 Tel 06-6346-2111(代表) Fax 06-6342-1399
東京本社 東京都千代田区飯田橋3丁目13番1号 〒102-8112 Tel 03-5214-2111(代表) Fax 03-5214-2109
www.daiwahouse.co.jp

大和ハウスグループの経営のシンボルである「エンドレスハート」は、日本およびその他の国における登録商標または商標です。
© Copyright 2017 DAWA HOUSE INDUSTRY CO., LTD. All rights reserved.

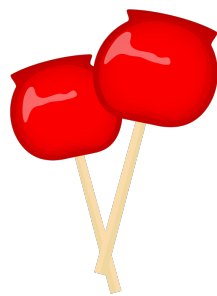
We Build ECO | 森林育成紙™使用



□□□□□□□□□□□□□□□□□□□□

□□**5**□**8**□**11**□□□□□□□□□□□□**5**□**8**□**16**□□□□□□□□

□□□□□□□□□□□□□□□□□□□□□□□□□□□□□□□□□□□□□□



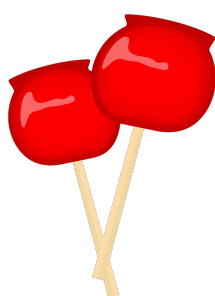
□□**4**□**8**□**17**□□□□□□□□□□□□□□□□□□□□



□□□□□□□□□□□□□□□□□□□□

□□**4**□**8**□**9**□□□□□□□□□□□□**4**□**8**□**17**□□□□□□□□

□□□□□□□□□□□□□□□□□□□□□□□□□□□□□□□□



□□**4**□**8**□**18**□□□□□□□□□□□□□□□□

□□□□□□□□GW□□□□□□□□



□□□□□□GW□□□□□□□□□□

□□4□5□1□□□□□□□□4□5□5□□□□□□



10月4日(月)

ワーク
ショップ等
ご相談ください!
店内で講座を
開きませんか?

カフェと雑貨の店 よつばカフェ **OPEN!** 11:00~



貸し棚
20ブース

越谷市東越谷9-30-2-101
バス停「東越谷中学校前」徒歩約1分
駐車場 建物裏2台+近隣4台
営業時間/ 10:00~16:00
定休日/日曜 + 不定休

※目印は、
赤い三角屋根の緑の建物だよ♪

OPENイベント開催日 (5日~10時OPEN)

10月4・5・6・7・8・9/11・12・13・14

10月14日までOPEN記念プレゼント!

お問い合わせ等はこちら

✉ koshigaya.yotubacafe@gmail.com

TEL 070-3352-4280



雑貨・カフェご利用で
粗品進呈!!

※2021年10月14日までの営業日

※数に限りがございます。無くなり次第終了とさせていただきます。



さらに1,000円以上お会計の方は

**特製エコバッグ
プレゼント!**

※2021年10月14日までの営業日

□□□□□

カフェと雑貨の店

よつばカフェ

営業時間/10:00~16:00
(L.O 15:30)

定休日/日曜日+不定休



□□□□□□□□□□□□□□□□□□□□□□

□□□□□□□□□□□□□□□□□□□□□□

□□□□□□□□□□□□□□□□

□□□□□9□□□□□□□□□□□□□□□□

□□□□□□□□□□□□□□□□□□□□□☆

□□□□□□

□□□□□□□□□□□□□□□□

□□□□□□□9-30-2□□□□□□□□□101

□Google□□□□□□□□□□□□□□□□□□□□□□

□□□□□□□□2□□□□4□

□□□□10:00□16:00

□□□□□□□□□□

□□□□□□□□

TEL□070-3352-4280□□□□□□□□□□□□□□

E-mail□koshigaya.yotubacafe@gmail.com

□2021□□□□□□□□□□

□□□□□□□□□□□□□□□□□□□□□□□□

□□□□□□□□□□□□□□□□□□□□□□□□□□□□

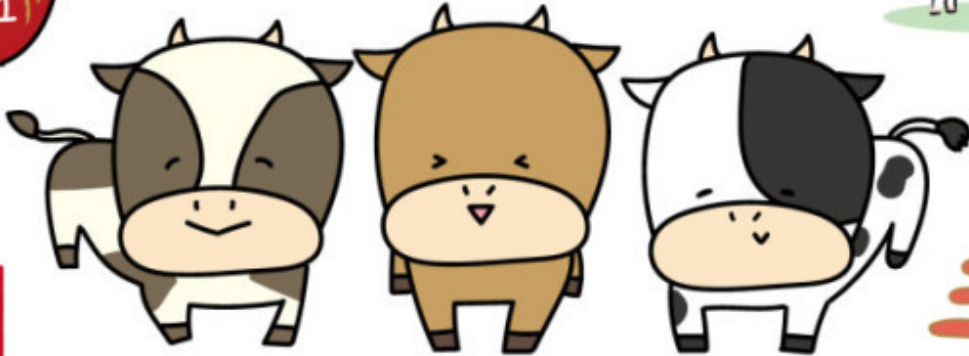




□□□□□□□□□□□□□□□□□□□□□□



2021



□□□□□□□□□□□□□□□□□□□□□□

□□2□12□29□□□□□□□□□□3□1□6□□□□□□

□□□□□□□□□□□□□□□□□□□□□□□□□□□□□□□□□□

□□□□3□1□7□□□□□□□□□□□□□□□□

□□□□□□□□2020□□□□□□□□□□□□□□□□

□□□□□□□□□□

□□□□

□□□□□□□□□□□□□□

□□□□**12**□**28**□□□□□□□□**2**□**1**□**5**□□□□□□□□□□

□□□□□□□□□□□□□□□□□□□□□□□□□□□□

□□□□**2**□**1**□**6**□□□□□□□□□□□□□□

□□□□

□**2019**□**10**□**12**□□□□□□□□□□□□□□□□□□□□

□□□□

□□□10□12□□□□□□□□□□□□

□□□□□□□□□□□□□□□□□□□□

□□□10□13□□□□□□□□□□□□□□

□□□□□□□□□□□□□□□□□□□□□□

□□□□□□□□□□□□□□□□□□□□□□□□**1**□**10**□**3**

□□

□□□□□□□□□□□□□□□□□□□□□□□□□□□□

□10□3□□□□□□□□

□□□□9:00□18□30

□□□□9:00□18□00

□□□□□□□□□□□□□□□□

□□□□□□□□□□□□□□□□□□□□

□□2019□□□□□□□□□□□□□□□□



□□□□□□□□□□□□□□□□□□□□□□□□□□□□

□□□□□□□□□□□□□□□□□□□□□□□□□□□□□□□□

□

2019年8月14日 星期二 2019年8月21日 星期二

XX

8月22日 星期三

XX

GWXXXXXXXXXXXX

XX

XX

□

2019年5月1日 星期三 2019年5月8日 星期三

XX

XX

2019年5月9日 星期四

XXXXXXXXXXXX



□□□□□□□□□□□□□□□□□□□□□□□□

□□□□□□□□□□□□□□□□□□□□♥

□□□□□□□□□□

□□□□□□□□□□□□□□□□□□□□□□

□□30□12□28□□□□□□□□31□1□6□□□□□□□□□□□□□□□□□□

□□□

□□□□31□1□7□□□□□□□□□□□□□□□□□□□□□□□□□□□□□□

